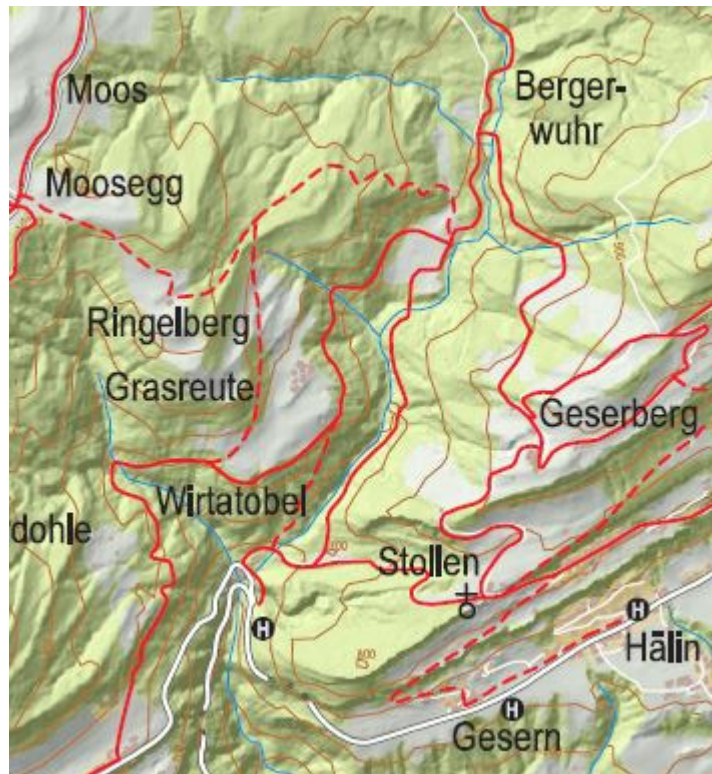


## Wanderweg 11:

**Wirtatobel – Stollen – Geserberg – Wirtatobel–Bergerwuhr –  
Wirtatobel Bus-Hst.**



### Wanderwege

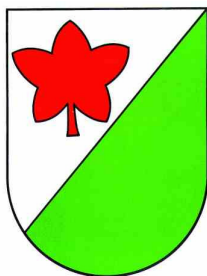
- Spazier- oder Wanderweg - leicht begehbar
- - - Bergwanderweg - bergtaugliche Schuhe mit griffiger Sohle empfohlen
- ..... Alpiner Steig - Bergerfahrung, Trittsicherheit, Schwindelfreiheit erforderlich



Gehzeit: 2 ¼ Std.

Wegkategorie: 1  
(Spazier- oder Wanderweg – leicht begehbar)

Einkehrmöglichkeiten: Gasthof Stollen



### Tourismus - Information:

Gemeindeamt Langen  
Dorf 150  
6932 Langen  
Tel.: 05575 / 4415-0  
Fax: 05575 / 4415-4  
Email: [gemeinde@langen.at](mailto:gemeinde@langen.at)  
Web: [www.langen.at](http://www.langen.at)