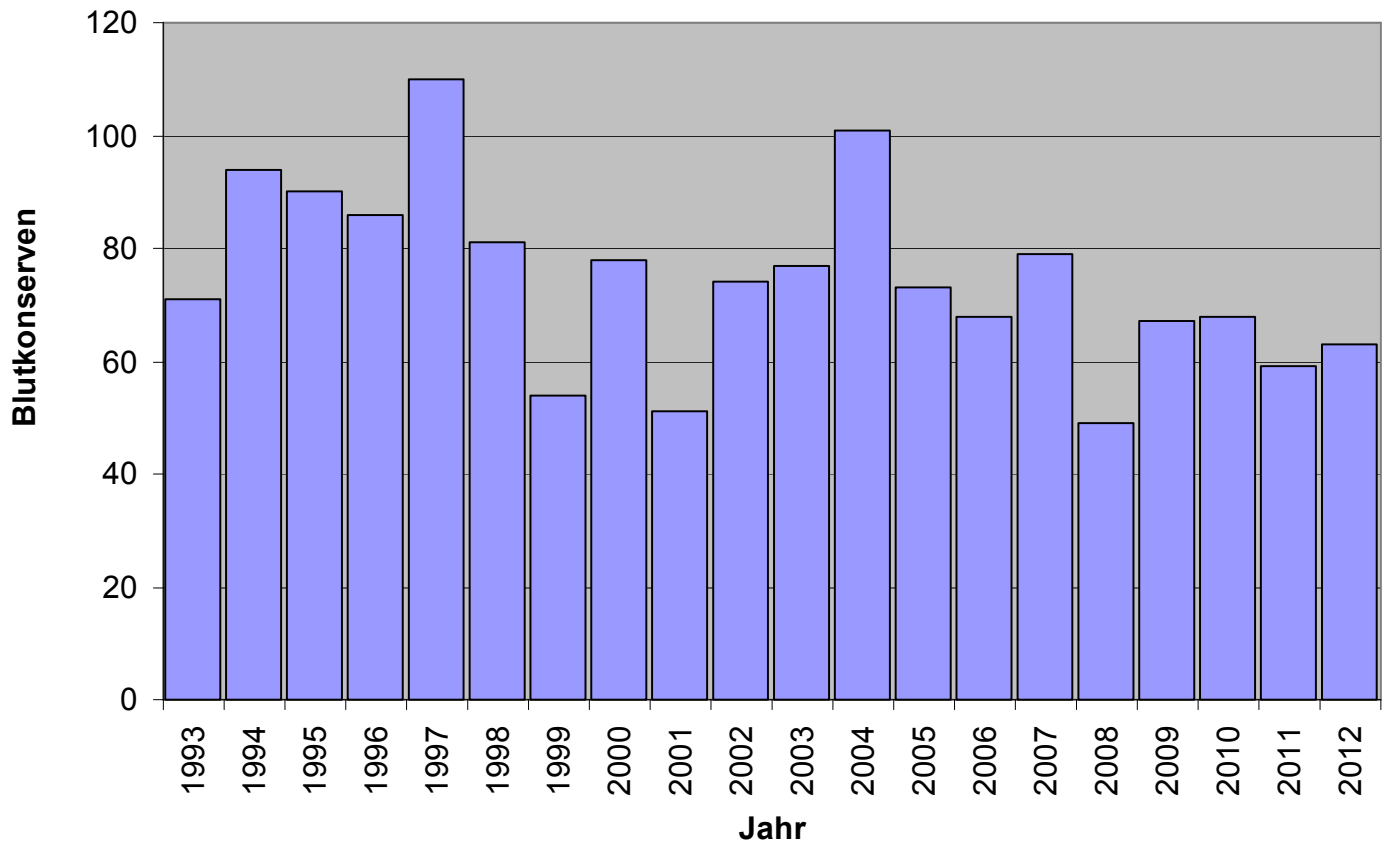


Blutspendenübersicht in Langen bei Bregenz



Jahr	Anzahl
1993	71
1994	94
1995	90
1996	86
1997	110
1998	81
1999	54
2000	78
2001	51
2002	74
2003	77
2004	101
2005	73
2006	68
2007	79
2008	49
2009	67
2010	68
2011	59
2012	63